



**Filhas de Jó**  
M I N A S G E R A I S ®

FILHAS DE JÓ MINAS GERAIS APRESENTA

*Mapa do Olimpo*

UM GUIA PARA SUAS AVENTURAS







MUSICISTA

B



PZ

SZ



S

LINHA DO ORIENTE

# O Mapa do Olimpo

LINHA DO ALTAR



C

F

ORIENTE

NORTE

SUL

3M

1M

NOROESTE

SUDOESTE

OCIDENTE

4M

2M

5M

LINHA DO OCIDENTE

DC

G

GI

GE

ANTESSALA

SALA DE PREPARAÇÃO



Filhas de Jó  
MINAS GERAIS



PBB

GB GAB

LINHA LATERAL

LINHA DE MARCHA NORTE

LINHA DE MARCHA SUL

LINHA LATERAL



# As Linhas de Solo

O PLANO DE SOLO DEVE SER AJUSTADO DE ACORDO COM O TAMANHO DA SALA DO BETHEL E A POSIÇÃO DAS PORTAS

## LINHA DO ORIENTE

DEVE ESTAR DOIS PASSOS A OCIDENTE DA FRENTE DAS CADEIRAS DAS ZELADORAS

## LINHA DO OCIDENTE

DEVE ESTAR DOIS PASSOS A ORIENTE DO PATAMAR DO OCIDENTE (POSTOS DE GUIA E DIRIGENTE DE CERIMÔNIAS)

## LINHAS LATERAIS

AS LINHAS LATERAIS NORTE E SUL DEVEM ESTAR UM PASSO À FRENTE DA PRIMEIRA FILEIRA DE CADEIRAS

## LINHAS DE MARCHA NORTE E SUL

AS LINHAS DE MARCHA NORTE E SUL DEVEM ESTAR DOIS PASSOS À FRENTE DA PRIMEIRA FILEIRA DE CADEIRAS

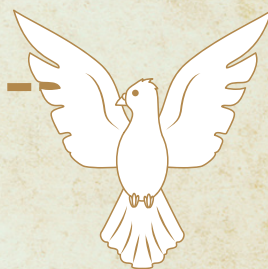
## LINHA DO ALTAR

DEVE ESTAR DOIS PASSOS A ORIENTE DO ALTAR

# Os Emblemas

## A POMBA

O PEDESTAL DA POMBA ENCONTRA-SE ENTRE OS POSTOS DE SEGUNDA ZELADORA E SECRETÁRIA, DEVENDO ESTAR ALINHADO COM O POSTO DE TESOUREIRA. A FRENTE DA POMBA DEVE ESTAR VOLTADA PARA O OCIDENTE



## A URNA DE INCENSO

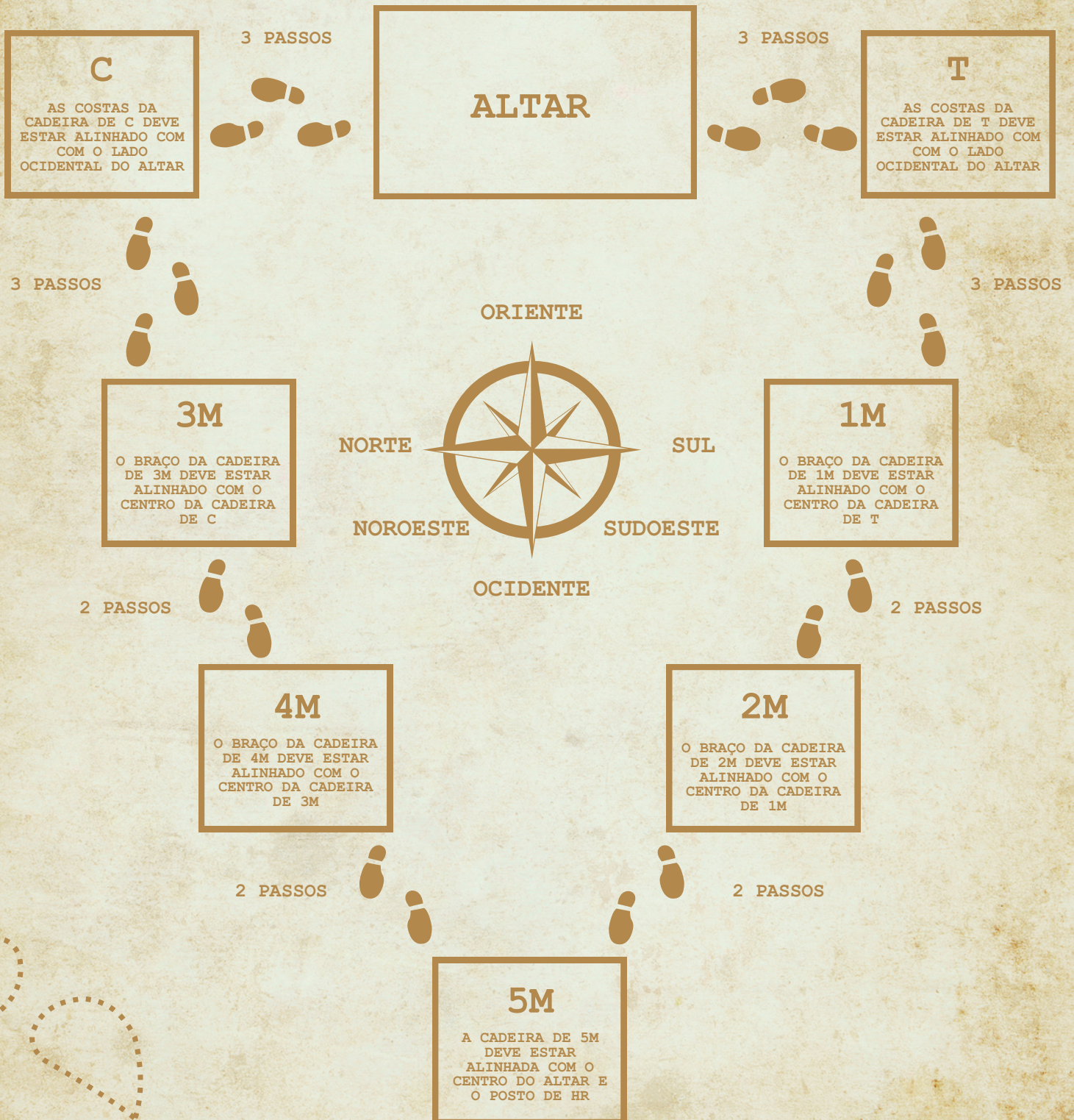
O PEDESTAL DA URNA DE INCENSO ENCONTRA-SE ENTRE OS POSTOS DE PRIMEIRA ZELADORA E BIBLIOTECÁRIA, DEVENDO ESTAR ALINHADO COM O POSTO DE CAPELÃ. A ALÇA DA URNA DEVE SER POSICIONADA PARA O NORTE





# O Semicírculo

O PLANO DE SOLO DEVE SER AJUSTADO DE ACORDO COM O TAMANHO DA SALA DO BETHEL E A POSIÇÃO DAS PORTAS





# O pedestal de Honorável Rainha



## O LÍRIO DO VALE

DEVE SER COLOCADO AO NORTE DO CENTRO, NO CANTO NOROESTE

## A CORNUCÓPIA

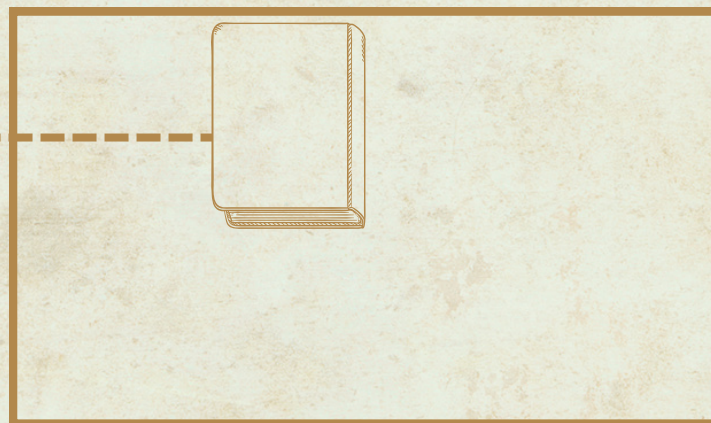
DEVE SER COLOCADA AO SUL DO CENTRO, PRÓXIMO À BORDA OCIDENTAL, VOLTADA PARA NOROESTE

## CARTA CONSTITUTIVA

É COLOCADA AO PÉ DO LADO OCIDENTAL DO PEDESTAL DE HONORÁVEL RAINHA.

# O Altar

UM BANCO OU ALMOFADA PODE SER COLOCADO DO LADO ORIENTAL PARA A CAPELÃ SE AJOELHAR



## A BÍBLIA

DEVE SER POSICIONADA PRÓXIMO À BORDA ORIENTAL DO ALTAR, COM A LOMBADA NO CENTRO E A BORDA ABERTA VIRADA PARA O NORTE

## O ALTAR

É COLOCADO A ORIENTE DO CENTRO DA SALA DO BETHEL



Filhas de Jó  
MINAS GERAIS





EN

PP

HR

SP

BB



CARTA CONSTITUTIVA

## Bandeiras

BANDEIRAS A SEREM APRESENTADAS DEVEM SER COLOCADOS DESFRALDADOS NA SALA DE PREPARAÇÃO ANTES DO INÍCIO DA REUNIÃO

### O EMBLEMA NACIONAL

SUA BASE DEVE SER COLOCADA À DIREITA DA PRIMEIRA PRINCESA

### A BANDEIRA DO BETHEL

SUA BASE DEVE SER COLOCADA À ESQUERDA DA SEGUNDA PRINCESA

O POSICIONAMENTO DE OUTRAS BANDEIRAS PODE SER CONSULTADO NO ARTIGO 1 E ARTIGO 5 DO POP-SCG-10, REFERENTE AO PROTOCOLO DA BANDEIRA



Filhas de Jó  
MINAS GERAIS





# Mensagem Final

QUERIDAS SEMIDEUSAS,

ESPERAMOS QUE COM ESTE MATERIAL VOCÊS CONTINUEM SE AVENTURANDO NOS INCRÍVEIS DETALHES DE NOSSO RITUAL E SE TORNEM AS HEROÍNAS COM AS QUAIS SEMPRE SONHARAM!

LEMBREM-SE QUE VOCÊS NÃO PRECISAM CARREGAR O PESO DO MUNDO SOZINHAS, ESTAREMOS SEMPRE AQUI PARA TREINÁ-LAS E SUPERARMOS JUNTAS TODAS AS ADVERSIDADES.

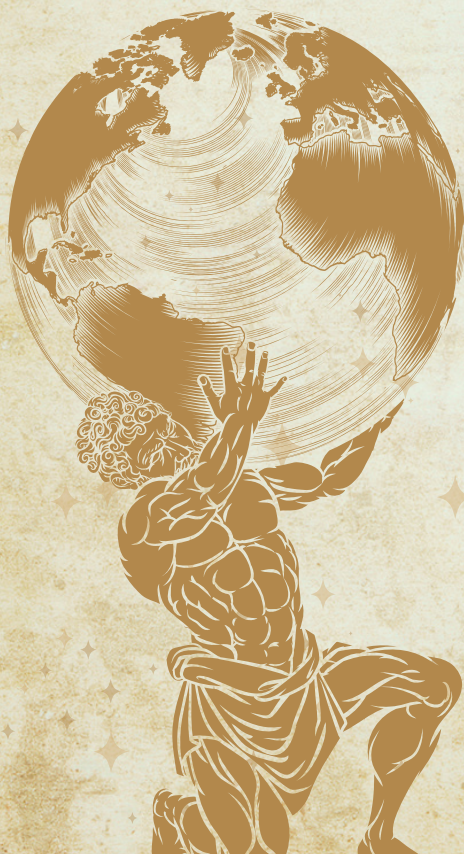
ESTAMOS ANSIOSAS PARA VER AONDE VOCÊS CHEGARÃO!

COM AMOR,

Minas Gerais

"NENHUM PERDEDOR É CAPAZ DE DERROTAR O MINOTAURO, SEU SANGUE É ESPECIAL, VOCÊ TEM O SANGUE DE UM DEUS."

-GROVER



MATERIAL ELABORADO PELO  
COMITÊ DE TRADIÇÕES DIVINAS  
GRANDE BETHEL DE MINAS GERAIS  
23ª GESTÃO - 2023/2024

REVISADO E APROVADO POR



Filhas de Jó  
MINAS GERAIS

